

2018年 ウォーターズ 官公庁・アカデミアキャンペーン

ご好評につき、新春も引き続き開催！！

官公庁/大学研究機関お勤めのお客様限定！！
ご提供期間：2018年1月9日～2018年3月30日

ウォーターズ社製 化学製品 を特別価格にてご提供。
通常割引の対象とならない製品も、今回は対象製品に！



定価合計 10万円以上ご購入の場合：15%OFFにてご提供
定価合計 30万円以上ご購入の場合：20%OFFにてご提供

適用条件：対象のウォーターズ社製化学製品をまとめて1回のご注文で、定価合計金額に応じて特別価格にてご提供いたします。期間中何回でもお申込みいただけます。

特別価格対象製品

固相関連	Sep-Pak® 製品、Oasis® 製品（入数300個以上の製品および充填剤は除く）
LCカラム関連	ACQUITY UPLC®, CORTECS®, XBridge®, XSelect®, Atlantis®, SunFire®（2本以上のセット製品は除く）
バイアル関連	全製品（入数500個以上の製品は除く）
バイオ関連	全製品

各製品の詳細は、カラム・サンプル前処理総合カタログまたは弊社ウェブサイト (www.waters.com)をご覧ください。
ご注文はFAXにて承っております。

Waters バイオセレーションカラム

生体高分子分析をリードする豊富なラインアップ

ペプチド分析用カラム

■ Bridged Ethylene Hybrid (BEH) テクノロジー

化学的耐久性の高いエチレン架橋ハイブリッド (BEH) パーティクル採用。

官能基：C₁₈、ポアサイズ：130 Å, 300 Å

■ Charged Surface Hybrid (CSH™) テクノロジー

CSH130 C₁₈：表面に非常に微量のチャージを結合させたパーティクルにC₁₈基を結合。

ポアサイズ：130 Å、分子量10,000 Da以下の化合物に

タンパク質分析用カラム

BEHパーティクル採用。高温・酸性移動相条件下で安定かつ、長いカラム寿命。

<逆相分析用 BEH300 C₄カラム>

官能基：C₄、ポアサイズ：300 Å

<サイズ排除クロマトグラフィー用 ACQUITY UPLC® BEH SECカラム>

Diol基を結合させたBEHパーティクル。

ポアサイズ：125 Å, 200 Å, 450 Å

UPLC® テクノロジーにより、従来のSEC分析と比較して分析時間を最大1/10にまで短縮可能。

タンパク質/ペプチドと充填剤との間に起こるイオン性二次相互作用が抑えられ、高塩濃度移動相を使用する必要性が低減。

糖鎖分析用カラム

N型標識糖鎖のLC分析に：再現性の高い分離が得られるアミド結合型BEH HILICカラム。

XBridge® BEH Glycan 2.5 μm **XP**および3.5 μmカラム。

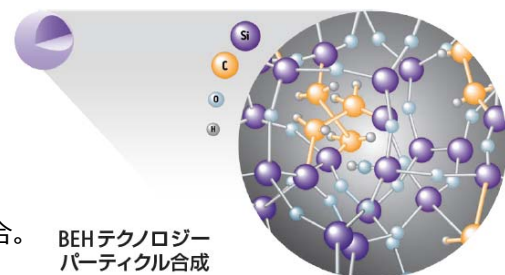
2-AB標識ヒト型N型糖鎖による品質管理試験実施済みで、バッチ間カラム性能を保証。

核酸分析用カラム

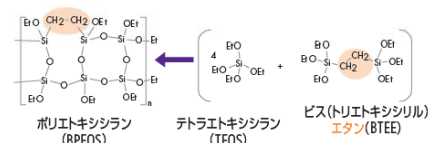
BEHパーティクル採用 (LC/MSにも対応)。

オリゴヌクレオチド分離に適した粒子径 (UPLC用 1.7 μm/HPLC用 2.5 μm)。

オリゴヌクレオチド分離に最適とされる高pH・高温条件下で、良好な分離と長いカラム寿命。



BEHテクノロジー
パーティクル合成



物理的・化学的強度の高い
BEHパーティクルテクノロジー

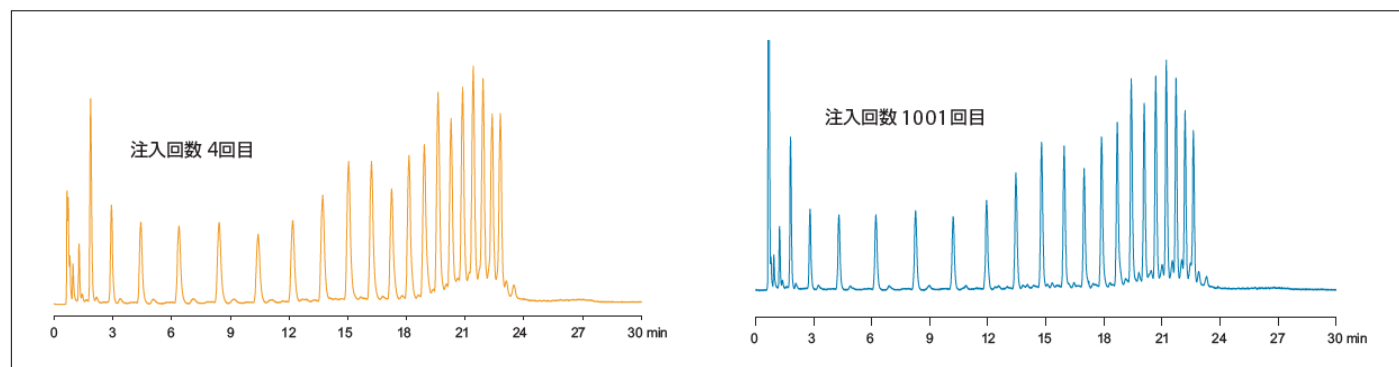
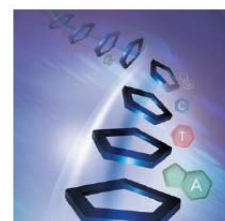
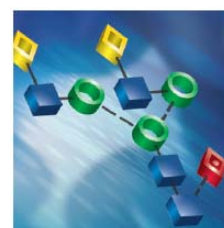


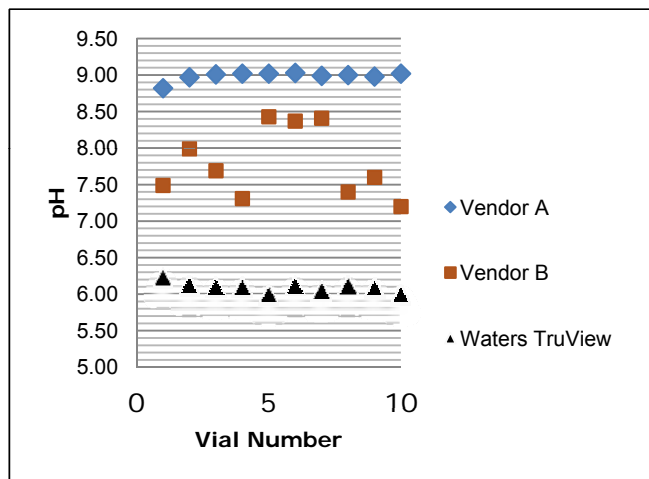
図 pH 7, 60°Cでの核酸分析用カラム (2.5 μm) の耐久性試験

バイアルへの成分吸着は起こっていませんか？

ウォーターズ極低吸着バイアルソリューション TruView LCMS 品質証明バイアル

ガラスは水溶液のpHを上げる可能性があることをご存知ですか？

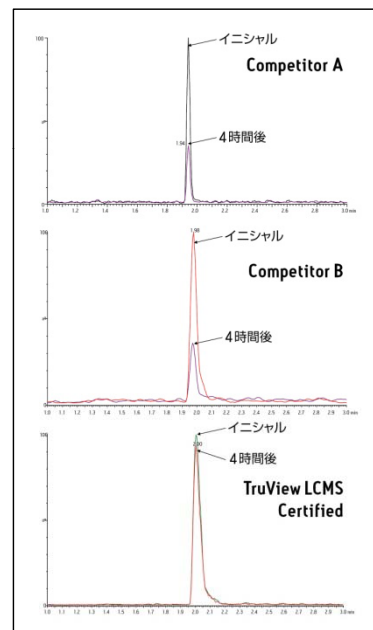
TruView LCMS品質証明バイアルではガラス表面の遊離イオンを制限することにより水溶液のpHを上昇させません。「中性であること」がTruView LCMS品質証明バイアルの規格の1つとなっています。



各バイアルに脱イオン水 (pH6) を入れて2時間経過後のpH測定結果。各バイアル100個パックからランダムに10個選択して試験実施。ウォーターズ TruView LCMS 品質証明バイアルではpH上昇は見られませんが、Vendor Aバイアルではどれも一貫してpH3.0程度高く、Vendor Bのバイアルでは、バイアル毎に異なり pH が安定しません。

ガラス表面への吸着が最小限

TruView LCMS品質証明バイアルでは成分吸着を引き起こす可能性のあるガラス表面の遊離イオンを制限することにより、極性成分の吸着を最小限に抑えています。UPLC-MS/MSによる成分吸着試験が品質試験に設定されています。



異なるバイアルを用いたUPLC/MS/MS(MRM)によるノルトリプチリン 1ng/mL吸着試験結果。各バイアルについて分注直後と4時間後で比較したところ、A、Bのバイアルではピーク面積が減少して成分吸着が疑われましたが、TruView LCMS品質証明バイアルでは成分吸着がほとんど見られません。

更に詳細な技術資料についてはこちらをご覧ください。 www.waters.com/vials

オーダーインフォメーション

	透明ガラス	褐色ガラス	マキシマムリカバリー	トータルリカバリー	褐色マキシマムリカバリー
TruView LCMS品質証明バイアル、100本セット	186005666CV	186005661CV	186005662CV	186005663CV	186005670CV
プレスリットPTFE/シリコンセプタム & スクリューキャップ付き	17,000円	19,000円	36,000円	36,000円	37,000円
TruView LCMS品質証明バイアル、100本セット	186005660CV	186005667CV	186005668CV	186005669CV	186005664CV
PTFE/シリコンセプタム & スクリューキャップ付き	15,000円	17,000円	32,000円	32,000円	34,000円

[ウォーターズセパレーションセミナー] 問題解決のための最適なバイアル選択

分析装置の性能が目覚ましい中、バイアル選択がステップアップの鍵になっています。バックグラウンド上昇や成分吸着などサンプルバイアル由来のトラブルとその対策についてわかりやすく解説します。ぜひ分析上級者のノウハウを身につけてください。

- 参加費 無料
- 会場 お客様のご施設 (会議室、面談室など)
- 日時 お客様のご希望の日時 (いくつかご希望日をいただき調整いたします)

